

東京の密集地に建つ極小住宅。建坪10坪×3層のボリュームをコンクリートとガラスのボックスで2分し、その内部に天井高さ4mの空間を2重に重ねることで、テラスのような室内空間を実現し、都市環境に配慮したシンプルで開放的な都市型住宅形式を提案。

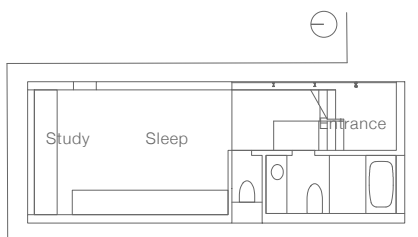
名称 : トーキョー  
 受賞 : 第4回あたたかな住空間デザイン  
 コンペティション 優秀賞  
 日本建築学会作品選集 2004  
 所在地 : 東京都世田谷区  
 主要用途 : 専用住宅  
 設計期間 : 1999.01~2000.12  
 施工期間 : 2001.01~2001.08  
 設計 : 吉松秀樹+アーキプロ  
 設計担当 : 吉松秀樹、前田道雄、山家京子  
 構造設計 : 構造設計工房/北島正一  
 施工会社 : 青木工務店  
 敷地面積 : 61.02 m<sup>2</sup>  
 建築面積 : 34.30 m<sup>2</sup>  
 延床面積 : 97.38 m<sup>2</sup>  
 構造 : 鉄筋コンクリート造+鉄骨造  
 階数 : 地下1階 地上2階  
 掲載誌 : 新建築住宅特集 0204  
 こんな家に住みたい 0310  
 ディテール 04春 / hinge 0406  
 Pen 0412 / XXSMALL HOUSES



2F Plan



1F Plan



B1F Plan

